

**Vision med den nye sammenlægning til
CAPNOVA i relation til såvel etablerede som
nystartede Life Science virksomheder,
6. November 2014**

e. 1016mp61 50T4

u12121606 716 201606 111201116061



Innovationsmiljøer giver biotek den kolde skulder.

Medwatch 3.11.2014

4102.11.3.1135W09M



The logo consists of three orange curved lines forming a stylized sun or spark icon to the left of the word 'CAPNOVA'.

CAPNOVA

**Danmarks nye investerings- og udviklingselskab
- gør innovative idéer til succesfulde virksomheder**

DEN EUROPÆISKE UNION

Den Europæiske Fond
for Regionaludvikling



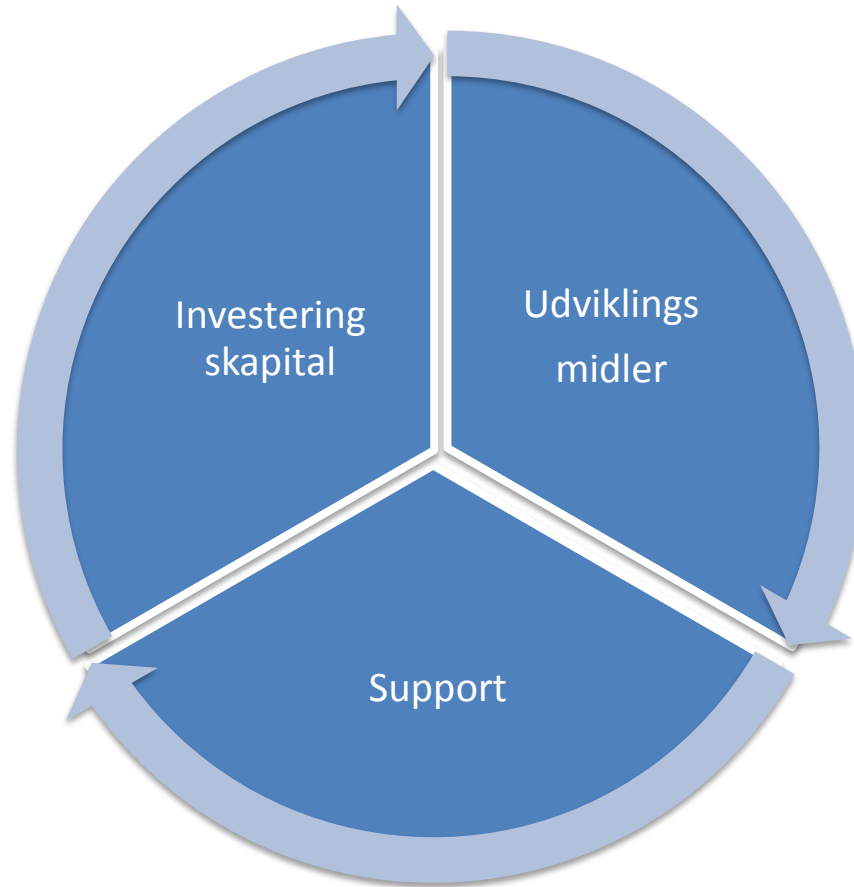
Vi investerer i din fremtid

Danmarks nye investerings- og udviklingselskab

(en fusion mellem CAT - og Østjysk Innovation)

- Vi tilbyder risikovillig kapital gearet med udviklingsmidler, solid forretningserfaring og et stærkt netværk, for at innovative ideer kan blive til succesfulde virksomheder.
- Vi har i tidens løb etableret mere end 250 nye virksomheder og formidlet investeringer på 2 mia. kr.
- Vi har pt. en portefølje på ca. 100 virksomheder.
- Vi kan investere op til 6,5 mio. kr. i et selskab via den statslige ordning for innovationsmiljøer, hvor vi investerer egne penge sammen med statens.

**Vores forretningskoncept
– investeringskapital er ikke nok!**



Her investerer vi



) Cleantech



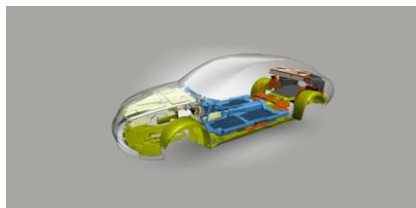
) Computerspil



) Fødevarer



) IKT



) Industriel innovation



) Sundhed

Fremtidigt fokus: Fødevarer og interaktive medier i bred forstand



Nøgletal

- Egenkapital: 45 mio. kr.
- Resultat 2013: minus 3 mio. kr.
- Tilbageløb i 2014: minimum 18 mio. kr. som mål – exit er den store udfordring
- Bevilling fra staten 2014: 65 mio. kr.
- Ca. 100 porteføljeselskaber
- 15-20 nyinvesteringer i 2014 – mellem 2 og 4 mio. kr.

Der er i perioden 2009 til og med 2013 tilført innovationsmiljøernes porteføljeselskaber i alt 750,8 mio. kr.

I 2013 investerede innovationsmiljøerne på vegne af staten 176,4 mio. kr. i nye og bestående porteføljeselskaber

pr. 31.12.13 sundhed/biotek/medico: 40 selskaber,
heraf 3 nye etableret i 2013

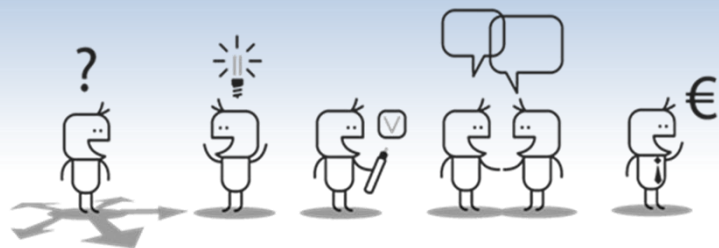
Overlevelsesraten er ca. 50% efter 5 år

Investeringsprincipper

- Etablering af fælles selskab omkring idéudvikling – typisk med CAPNOVA-ejerandel på 25-40% af anpartskapitalen
- Indskud af ansvarlig lånekapital – milestone baseret
- Kritiske milestones: Investering sker i takt med at mål nås
- Vigtigt: Idéhaver bør selv investere – penge, tid og engagement
- Exit ved succes: *investering x ?*
- Exit ved fiasko: ophør af selskab (typisk konkurs eller solvent likvidation)
 - CAPNOVA og staten påtager sig risiko
 - Beskytte idéhavers privatøkonomi

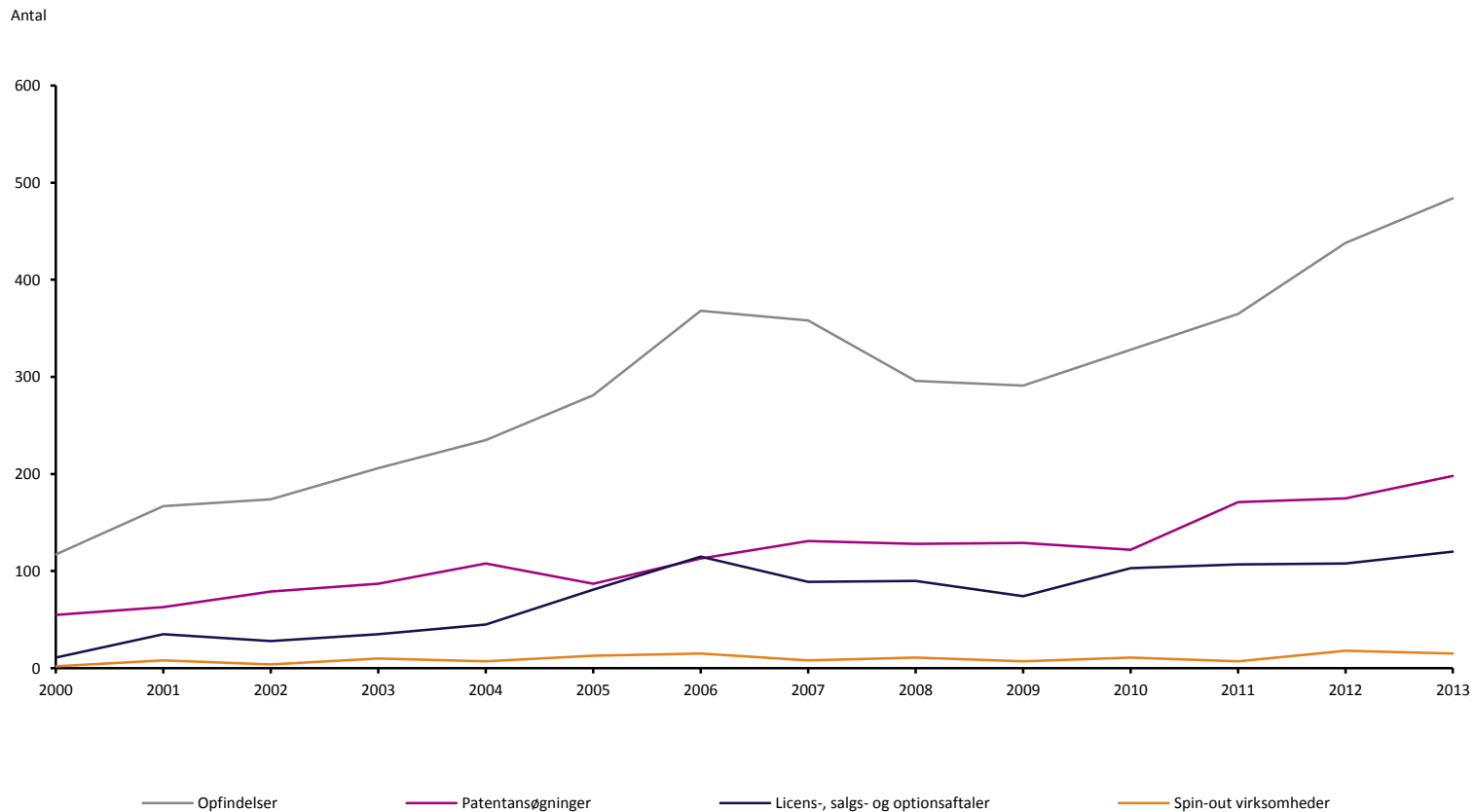
SÆRLIGT OM FORSKNINGSBASEREDE INVESTERINGER

- › Stort kapitalbehov: Vi skal have andre med fra start: a) med mindre investering b) med commitment og c) med respekt for vores investering
- › Der skal etableres et operativt team med forretningsmæssig erfaring
- › Der skal etableres en stærk bestyrelse
- › Rettighederne skal ind i selskabet



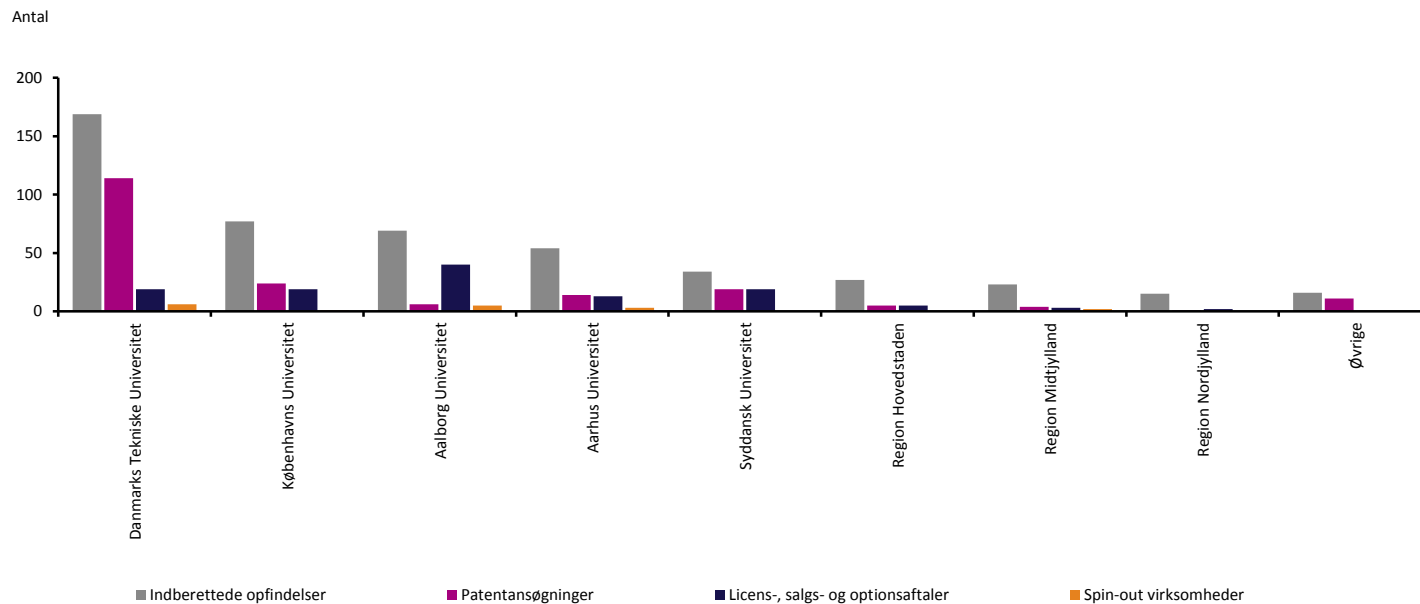
Danske forskere kunne præsentere rekordmange nye opfindelser i 2013, viser nye tal. De mange nye opfindelser fører til udvikling hos virksomhederne og flere job i Danmark, fastslår uddannelses- og forskningsministeren.

Udviklingen i kommercialisering af forskningsresultater, 2000-2013



Kilde: Styrelsen for Forskning og Innovation, 2014

De kommercialiseringsaktive forskningsinstitutioner 2013



Note: Øvrige institutioner omfatter CBS, Roskilde Universitet, De Nationale Geologiske Undersøgelser for Danmark og Grønland, IT-Universitetet, Statens Serum Institut, Region Syddanmark og Region Nordjylland, som enten har lidt eller ingen kommercialiseringsaktiviteter.

Hvis vi skal investere i life science

Hvad skal fremtidige investeringer så indeholde?

God videnskab/teknologi

Proof of concept

Have solidt kommercielt potentiale

Co-investering fra start (biotek)

Exit horisont